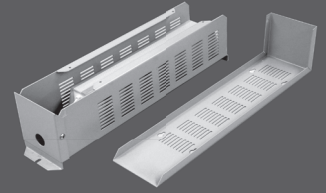


## ■ 負荷抵抗BOX

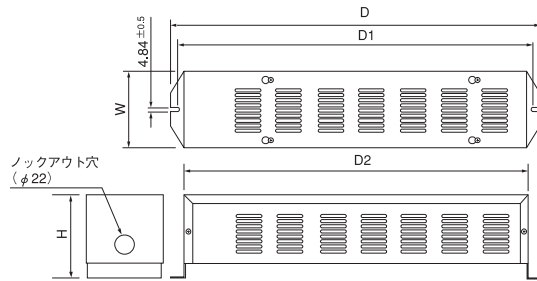
## RAシリーズ

形名	定格電力 (W) 空冷なしの場合	抵抗値範囲 (Ω)		抵抗値許容差 (%)	使用温度範囲	平均重量 (g)
		誘導巻	無誘導巻			
RA080	80	1.2~910	1.2~110	±5 (J) ±10 (K)	-55°C } +200°C	980
RA100	90	1.2~1.1K	1.2~240			1000
RA200	140	1.2~2.2K	1.2~1K			2415
RA300	210	1.2~2.7K	1.2~1.5K			2530
RA400	240	1.2~4.3K	1.2~2.2K			2700
RA500	300	1.2~6.8K	1.2~3K			2920
RA600	320	1.2~94	1.2~23			3095
RA800	360	1.2~112	1.2~28			3430
RA1000	400	1.2~140	1.2~36			3725



短時間過負荷あるいは過渡的負荷の場合の最高使用電圧は、ホームページ Q&A 内の質問コーナーにある「短時間過負荷・過渡的負荷の場合の最高使用電圧について」をご参照願います。

### 形状及び寸法

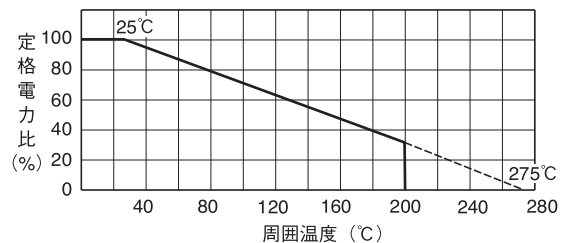


形名	寸法 (mm)				
	W	H	D	D1	D2
RA080	78.5	67	254	240	224
RA100	78.5	67	254	240	224
RA200	93.5	105	440	426	410
RA300	93.5	105	440	426	410
RA400	93.5	105	440	426	410
RA500	93.5	105	440	426	410
RA600	93.5	105	440	426	410
RA800	93.5	105	440	426	410
RA1000	93.5	105	440	426	410

### ■ 特性

項目	試験条件	規格値
耐電圧	AC1500V 1min.	±(0.5%+0.05Ω)
絶縁抵抗	DC500Vの電圧を印加し測定する	20MΩ MIN
短時間過負荷	5倍の定格電力 5秒	±(2%+0.05Ω)
熱衝撃	定格電力に相当する電圧を30分間印加後、8~12秒以内に-25°C中に15分以上放置	±(2%+0.05Ω)
耐湿性 (定常状態)	温度40°C 湿度95% 1/10定格電力 (1.5時間ON 0.5時間OFF) 500時間	±(3%+0.05Ω) 5MΩ MIN
抵抗温度係数	基準温度20°C 試験温度0°C 120°C 200°C	±260ppm/°C
耐久性 (定格負荷)	室温 (シャージ取付) 定格電力、1.5時間ON 0.5時間OFF 1000時間	±(5%+0.05Ω)
耐振性	10Hz ~ 55Hz ~ 10Hz(1分間) 平行、直角各2時間	±(2%+0.05Ω)

負荷電力軽減曲線



### 御注文方法

RA500

形名

N

2Ω

J

抵抗値 許容差

標準抵抗値E-24  
シリーズJ (±5%)

—無誘導巻御希望の場合

ご希望・ご質問は下記までお知らせください。